

**LEGENDA**

**CORSI D'ACQUA APPARTENENTI AL RETICOLO PRINCIPALE**  
 Corsi d'acqua appartenenti al reticolo principale

**CORSI D'ACQUA APPARTENENTI AL RETICOLO MINORE**

A (della sponda) Tomitato

- Corso d'acqua con andamento coincidente rispetto a quanto riportato sulla base catastale
- Tratto di corso d'acqua non coincidente (deviazione per cause naturali e/o antropiche) rispetto a quanto riportato sulla base catastale. Il tratto di corso d'acqua è però in continuità, a monte e/o a valle, con quanto riportato sulla base catastale (aree demaniali di nuova formazione di cui alla L. 37/1994).

**ELEMENTI CORRELATI AL RETICOLO MINORE MA PRIVI DI FUNZIONALITA' IDRAULICA**

A (della sponda)

- Corso d'acqua (o aree demaniali preesistenti e/o di nuova formazione), riportata integralmente e parzialmente sulla base catastale, ma priva di funzione idraulica. Per le aree ancora iscritte alla partita catastale "Acque esenti da estimo" è possibile procedere alla sdemianizzazione.

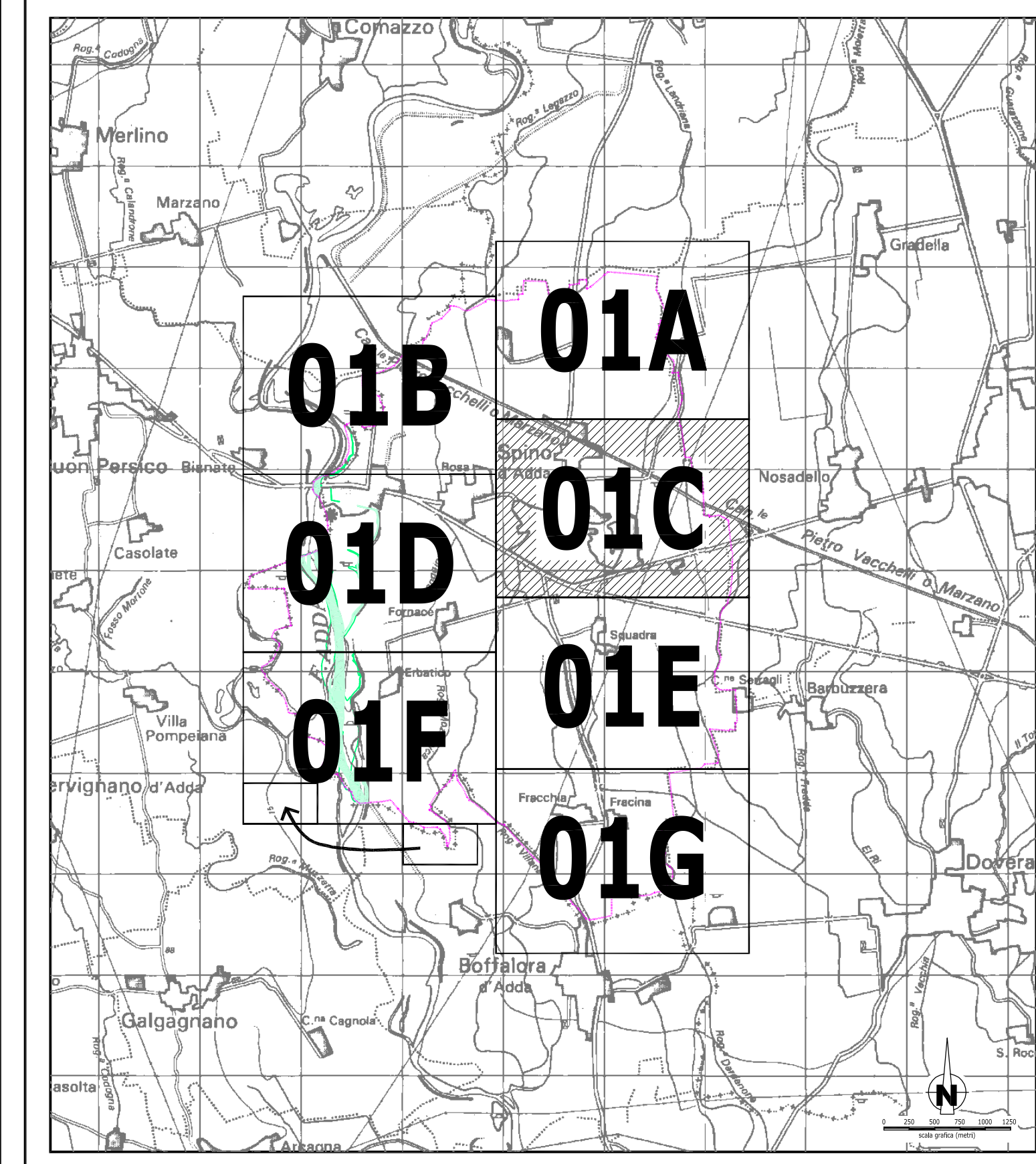
**FASCE DI RISPETTO**

- Fascia NA:** collocata lungo i corsi d'acqua del reticolo idrico minore e principale (compreso l'alveo). E' sempre presente, ha larghezza minima cinque metri ed è individuata in base a ragioni di interesse generale, di protezione del demanio idrico e fluviale e/o di tutela della pubblica incolumità.
- Fascia MA:** collocata lungo il fiume Adda. E' sempre presente, ha larghezza minima dieci metri ed è individuata in base a ragioni di interesse generale, di protezione del demanio idrico e fluviale e/o di tutela della pubblica incolumità. L'andamento di questa fascia è analogo a quello della fascia A del PAI, con opportuni adeguamenti ai sensi dell'articolo 27, comma 3 delle NGA del PAI. In tale ambito si applica la normativa PAI.
- Fascia NB:** collocata esternamente alla precedente, può essere assente, non ha ampiezza minima ed è individuata in base a ragioni di protezione del demanio idrico e tutela della pubblica incolumità.
- Fascia MB:** collocata lungo il fiume Adda, può essere assente, non ha ampiezza minima ed è individuata in base a ragioni di protezione del demanio idrico e tutela della pubblica incolumità. L'andamento di questa fascia è analogo a quello della fascia A del PAI, con opportuni adeguamenti ai sensi dell'articolo 27, comma 3 delle NGA del PAI. In tale ambito si applica la normativa PAI.
- Fascia E:** questa fascia, quando presente, si sviluppa entro l'alveo, su una od entrambe le sponde ed aree contigue al corso d'acqua. Non ha ampiezza minima. È individuata in base a ragioni di conservazione e protezione dei caratteri primigeni, ecologici / biologici dei corsi d'acqua e delle relative pertinenze e/o di aree in cui sono ammissibili interventi per la valorizzazione / fruizione dell'ambiente fluviale.
- Area vincolata ai sensi del d.lgs 42/2004, articolo 142, comma 1.c:** questa fascia, quando presente, comprende l'alveo ed ha un'ampiezza di 150 metri a partire dalle sponde.

**ALTRI ELEMENTI**

- LC\_001 Identificativo convenzionale del corso d'acqua
- Emergenza idrica / testata di fontanelle, osservata od individuata su base documentale
- Limite Parco Adda Sud
- Limite territorio comunale

Le limitazioni sulla possibilità di trasformazione d'uso del suolo apposte con le fasce NA, NB ed E sono individuate in base a quanto disposto dalla LR 1/2000 e conseguenti DGR attuative. Lungo i corsi d'acqua e testate di fontanelle, anche non individuati e vincolati ai sensi della LR 1/2000 e conseguenti DGR attuative (es. canali e rogge legati a concessioni di derivazione), possono esservi ulteriori limitazioni sulla possibilità di trasformazione d'uso del suolo derivanti da riferimenti normativi differenti (es. PFCR). Per tali ulteriori vincoli si faccia riferimento al sistema dei vincoli riportati negli altri elaborati facenti parte del PCT.



**ERA**  
 Via Roma, 10 - 01100 Viterbo (VT) - Tel. +39 0767 224241 - Fax +39 0767 224240

**Geomatica**  
 Via Roma, 10 - 01100 Viterbo (VT) - Tel. +39 0767 224241 - Fax +39 0767 224240

**AMMINISTRAZIONE COMUNALE DI SPINO D'ADDA**  
 Piazza XIV Aprile - 24010 SPINO D'ADDA (CR)

DATA PRESSIONE: Marzo 2008    TAVOLA: 01C    SCALA: 1:2.000

PROGETTO: **TRASFERIMENTO DELLE FUNZIONI DI POLIZIA IDRAULICA SUL RETICOLO MINORE**  
 Art. 3, comma 154, L.3. 1/2000 - DGR VII/2868 a seguirsi

OGGETTO: **INDIVIDUAZIONE DEL RETICOLO MINORE E DELIMITAZIONE DELLE FASCE DI RISPETTO DEI CORSI D'ACQUA**

REV. N°	DATA	NOTE	ESECUZIONE
01	Mar 2008	Primo emanazione	
02	Mar 2008	Integrazioni e aggiunte grafiche	STB 21/02/2008 - AD08 2008 0000002
03			